



Kreativ-Atelier

Pastoral bei Menschen mit Behinderung

Kraftbild

Stelle dir nochmals den Ort vor, der dir gut tut.

Male ein Bild dazu.

Hänge es in deinem Zimmer auf.

Du kannst auch ein Foto von diesem Ort aufhängen.

Es soll dich täglich an den Ort erinnern und dir Kraft geben.

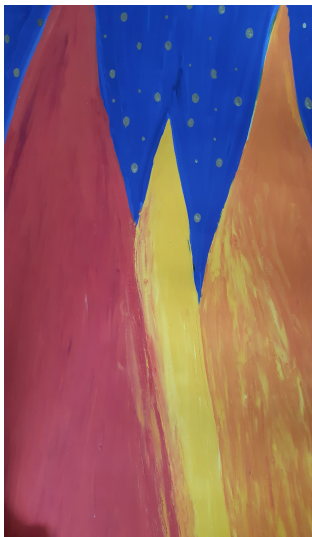


Bild: Rita Mathis



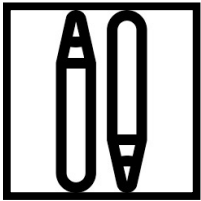
Bild: Florina Mathis



Bild: Rita Mathis

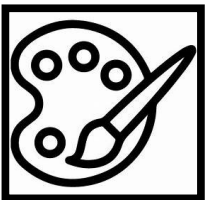
Bastelanleitung Kraftbild

malen und Kraft schöpfen



Was du brauchst:

- Papier
 - Farbstifte, Filzstifte oder Wasserfarbe
-



Malen

- Mal dein persönliches Kraftbild
-



Aufhängen

- Bild aufhängen und beim Betrachten Kraft schöpfen
-

Vielleicht möchtest du uns schreiben, welcher dein Lieblingsort ist.
Und uns dein Bild schicken.

Wir würden uns darüber freuen.